

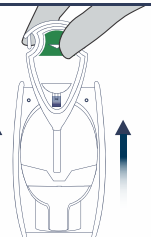


**ВАЖНИ
ПРЕДУПРЕЖДЕНИЯ**

Като предпазна мярка трябва да се носят ръкавици и защитни очила при работа с наркотични средства и използване на полеви тестове за наркотици. Не пробивайте никоя част от панела. Не премахвайте сондата. В случай на разливане, незабавно изплакнете засегнатото място обилно с вода. Дръжте далеч от деца.

**Подготовка
за тестване**

1 Отделете Smart-Tip™ сондата от панела.



2 Взимане проба от
Листна маса (Марихуана) **Твърда субстанция (Хашиш)**

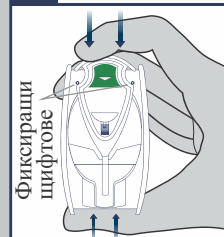
Вземете проба с върха на сондата Smart-Tip™. Уверете се, че върхът е напълно покрит.



Притиснете върха на сондата Smart-Tip™ към субстанцията и натривайте с въртеливи движения, докато върхът е напълно покрит със субстанция.



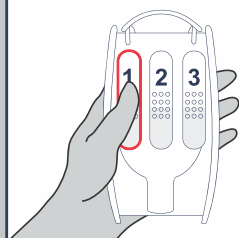
3 Поставете Smart-Tip™ сондата в тестовия панел. Натиснете.



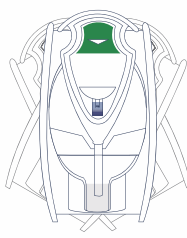
Не продължавайте, докато сондата не е поставена под фиксиращите щифтове така, че да не може да се извади.

Идентификация

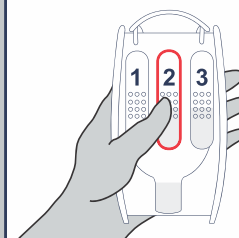
4 Посредством **палеца и показалеца** притиснете камера 1, докато капсулата се счупи.



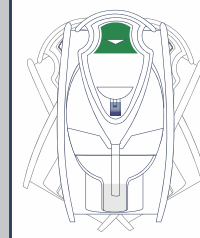
5 Внимателно разклатете тестовия панел за 1 минута.



6 Посредством **палеца и показалеца** притиснете камера 2, докато капсулата се счупи.



7 Внимателно разклатете тестовия панел за 10 секунди.



Изчакайте до минути, докато се появи наситено оцветяване. Оцветяването е възможно да се появи и по-рано.

Първоначални резултати

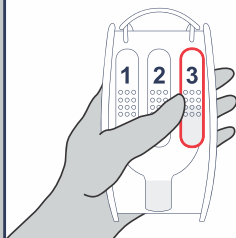
Ако се появи синьо-виолетово или пурпурно оцветяване, вероятно е налична Марихуана или Хашиш. **Преминете към стъпка 8.**



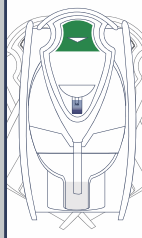
Ако не се появи синьо-виолетово или пурпурно оцветяване, **няма** наличие на Марихуана или Хашиш. Преминете към изхвърляне на теста.



8 Посредством **палеца и показалеца** притиснете камера 3, докато капсулата се счупи.



9 Енергично разклатете тестовия панел за 20 секунди.



Дръжте тестовия панел неподвижен и изправен, докато двата слоя се разделят видимо. Това може да отнеме до 2 минути.

Потвърждаващи резултати

Наличието на оцветяване в долния слой на течността ясно индикира наличие на **Марихуана** или **Хашиш**.



* Оцветяването е възможно да потъмнее с времето.

Ако не се появи оцветяване в долния слой на течността, **няма** наличие на Марихуана или Хашиш.



Изхвърляне

Този тестови комплект може да се изхвърля с общите отпадъци.